

Assessoria de Gestão de Investimentos - AGINV

Dados de investimentos

Abril de 2021

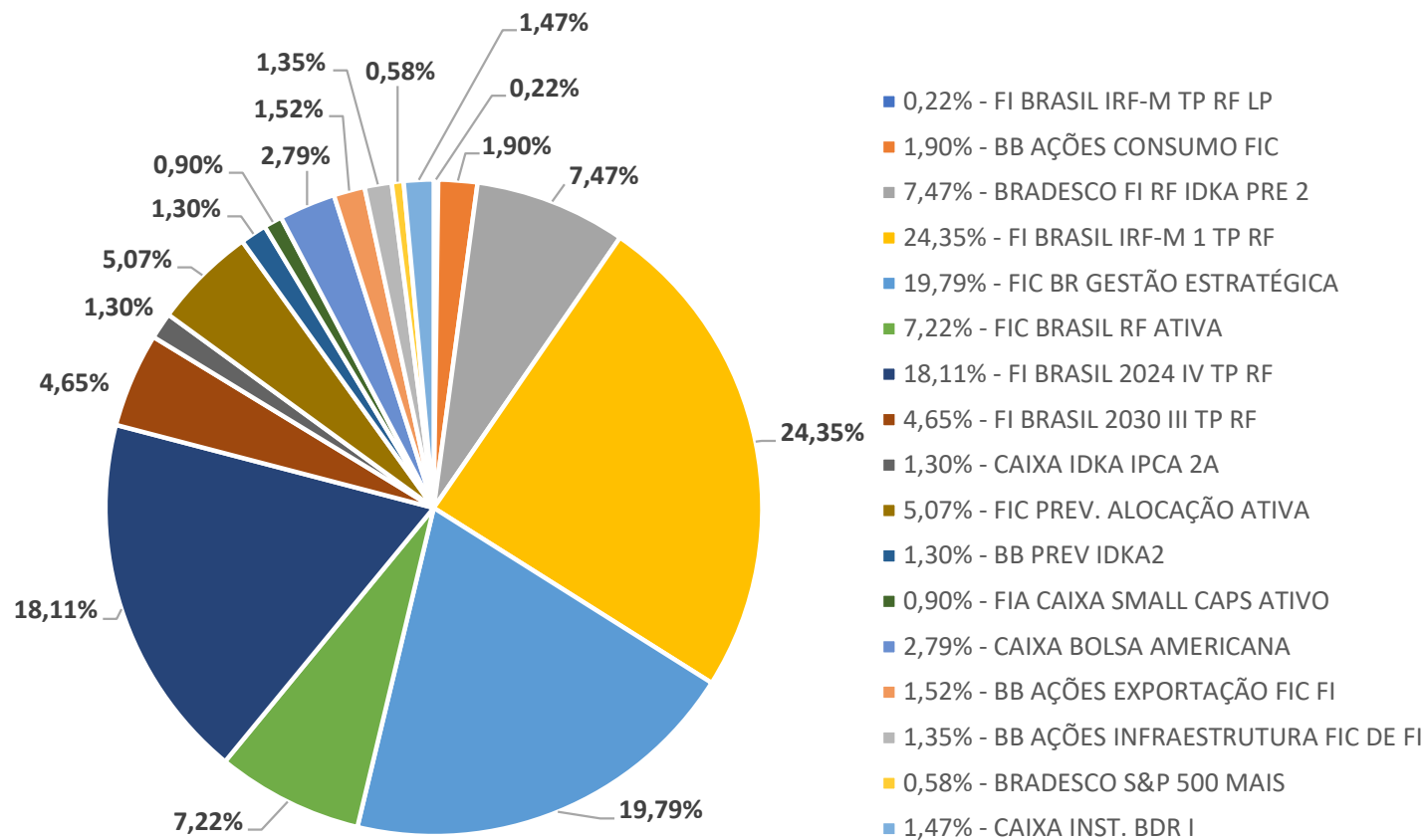
CEARAPREV
FUNDAÇÃO DE PREVIDÊNCIA
SOCIAL DO ESTADO DO CEARÁ



CEARÁ
GOVERNO DO ESTADO
SECRETARIA DO
PLANEJAMENTO E GESTÃO

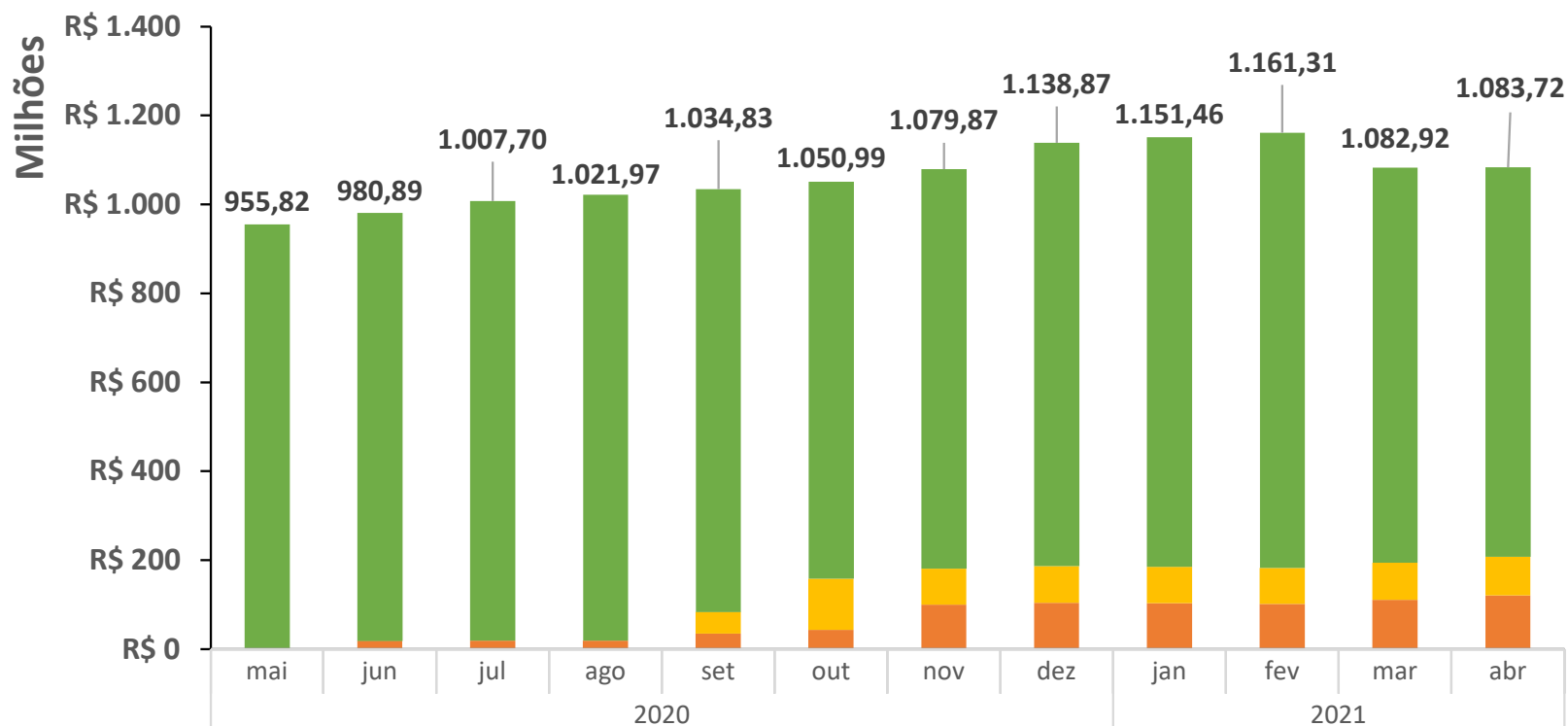
COMPOSIÇÃO DE CARTEIRA - PREVID

Abril/2021



EVOLUÇÃO DA CARTEIRA POR INSTITUIÇÃO FINANCEIRA

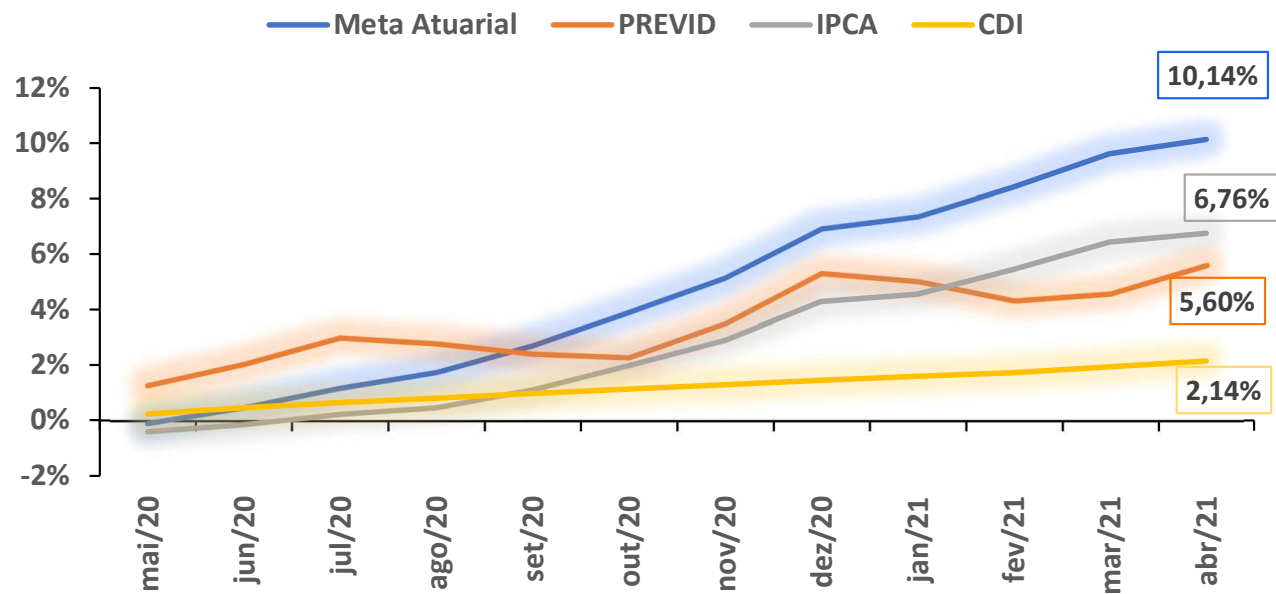
Últimos 12 meses



■ Caixa Econômica Federal	955,82	961,82	988,29	1.002,74	950,86	892,25	898,76	951,74	966,28	978,37	888,50	875,66
■ Bradesco					49,24	115,66	81,19	82,78	82,08	81,06	83,36	87,25
■ Banco do Brasil		19,07	19,41	19,24	34,72	43,09	99,92	104,35	103,10	101,89	111,05	120,81

VARIAÇÃO ACUMULADA

Últimos 12 meses

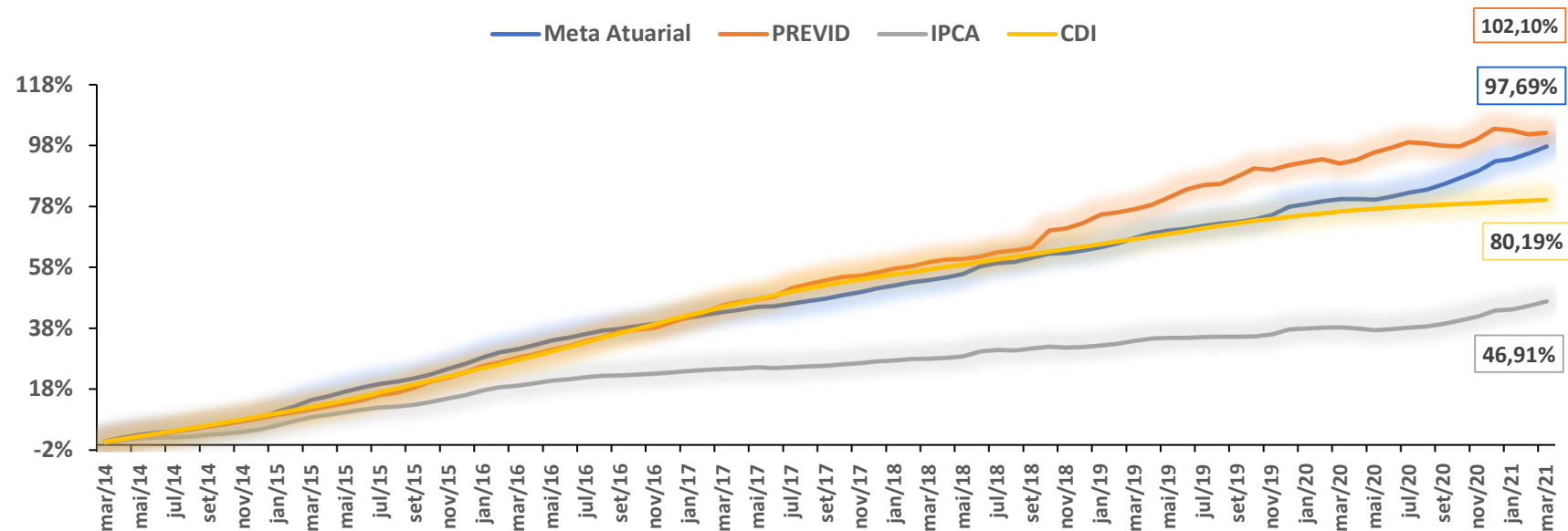


Notas:

- (1) Meta Atuarial definida na Política Anual de Investimentos do SUPSEC:
- A partir de 2020: variação do IPCA + 3,75% a.a.
- (2) Resultados acumulados no período de março de 2020 a março de 2021.

VARIAÇÃO ACUMULADA

Últimos 12 meses



Notas:

(1) Meta Atuarial definida na Política Anual de Investimentos do SUPSEC:

- De 2014 a 2015: variação do INPC + 4,50% a.a.
- De 2016 a 2017: variação do IPCA + 4,50% a.a.
- De 2018 a 2019: variação do IPCA + 4,25% a.a.
- A partir de 2020: variação do IPCA + 3,75% a.a.

(2) Resultados acumulados no período de março de 2014 a fevereiro de 2021.